



**400°**

**SANTA  
ROSALIA**

A Palazzo del  
Poeta

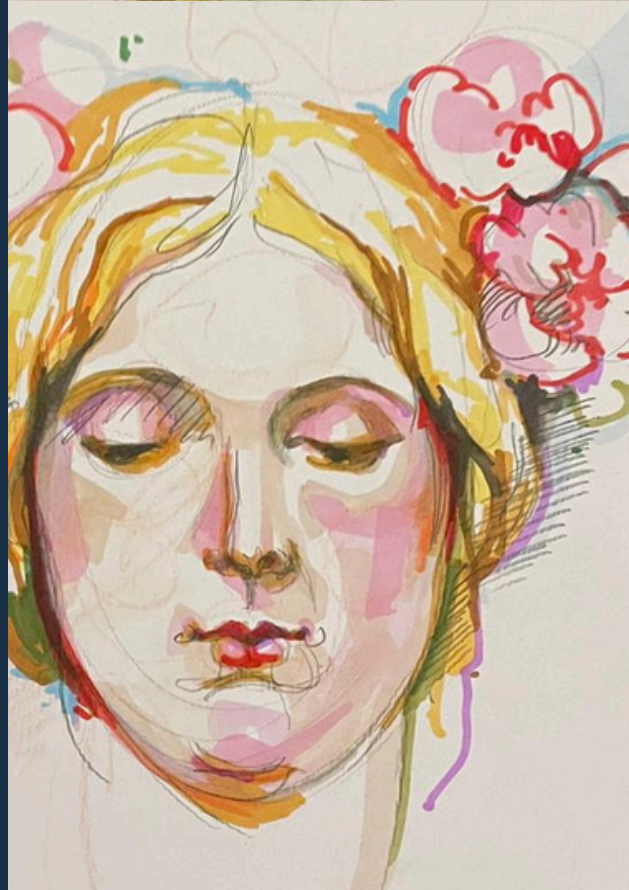
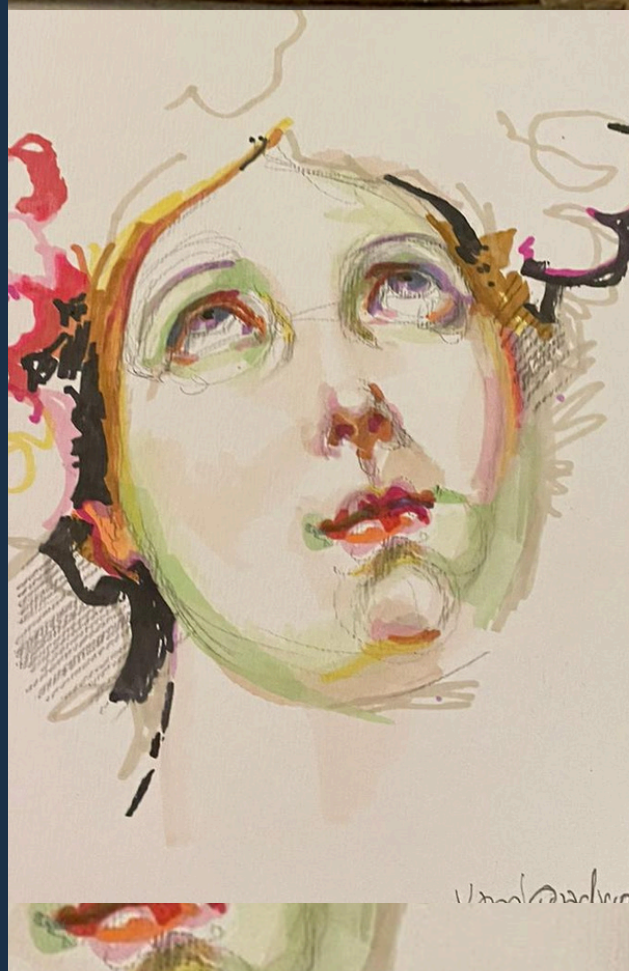
**“DI ROSE  
INGHIRLANDATA”**

**VANNI QUADRIO**

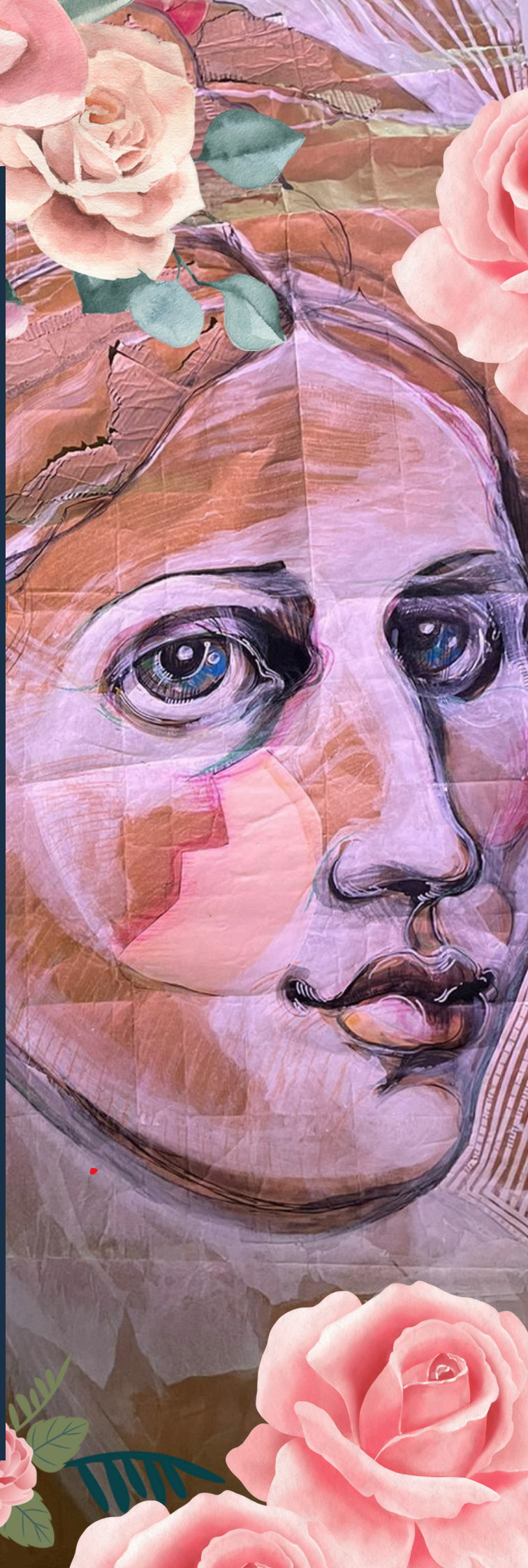
I lavori in oggetto offrono una prospettiva personale sull'iconografia tradizionale di Santa Rosalia, focalizzandosi sullo sguardo della santa.

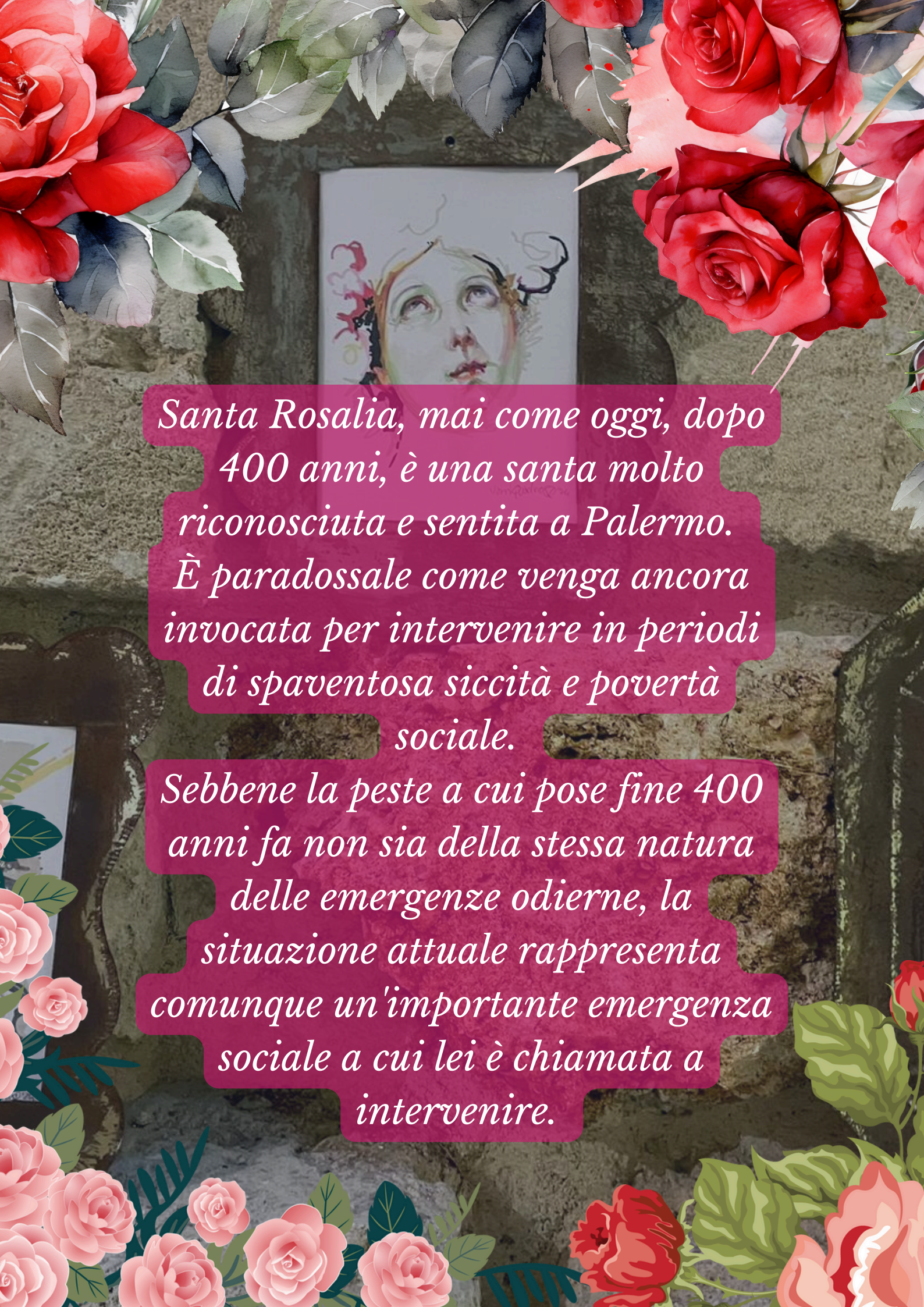
Santa Rosalia è immediatamente riconoscibile grazie all'uso di un linguaggio chiaramente ispirato alla classica rappresentazione della Santa, tipica del Seicento e Settecento. L'immagine mostra una serie di caratteristiche iconografiche precise che rimandano alla sua figura come simbolo di penitenza e purezza.

Tuttavia, il tipo di personificazione appare più consapevole rispetto a quella delle giovani ragazze dell'età di Rosalia.



Le opere di Vanni Quadrio si distinguono per la sua capacità di catturare l'essenza spirituale e la forza interiore della "Santuzza". Due grandi disegni ( lo sguardo di Rosalia 2020) offrono una visione innovativa e suggestiva della santa. Nel primo disegno, un grande viso dallo sguardo penetrante domina lo spazio, trasmettendo un senso di saggezza e contemplazione. Nel secondo disegno, Santa Rosalia non è rappresentata come una fanciulla, bensì come una donna potente e maestosa, accovacciata in un atteggiamento pronto all'azione, simile ad una dea greca, pur mantenendo un viso sereno ed estatico.





*Santa Rosalia, mai come oggi, dopo 400 anni, è una santa molto riconosciuta e sentita a Palermo. È paradossale come venga ancora invocata per intervenire in periodi di spaventosa siccità e povertà sociale.*

*Sebbene la peste a cui pose fine 400 anni fa non sia della stessa natura delle emergenze odierne, la situazione attuale rappresenta comunque un'importante emergenza sociale a cui lei è chiamata a intervenire.*





**400°**

**SANTA  
ROSALIA**

A Palazzo del  
Poeta

**“DI ROSE  
INGHIRLANDATA”**

**VANNI QUADRIO**